

w sprawie: wprowadzenia „PROCEDURY NA WYPADEK POJAWIENIA SIĘ ZAGROŻENIA BIOLOGICZNEGO ZAKAŻENIA/ZACHOROWANIA DZIECKA LUB PRACOWNIKA SPOWODOWANEGO WIRUSEM SARS – CoV-2”

KRYTERIA KWALIFIKACJI do dalszego postępowania:

- (1) osób potencjalnie narażonych w związku z powrotem z obszarów utrzymującej się transmisji wirusa lub
- (2) osób, które miały bliski kontakt z osobą zakażoną.

§ 1

Postępowaniu podlega osoba, która spełnia zarówno kryteria kliniczne jak i kryteria epidemiologiczne:

a) kryteria kliniczne

Każda osoba u której wystąpił co najmniej jeden z wymienionych objawów ostrej infekcji układu oddechowego:

- gorączka;
- kaszel;
- duszność;

b) kryteria epidemiologiczne

Każda osoba, która w okresie 14 dni przed wystąpieniem objawów spełniała co najmniej jedno z następujących kryteriów:

- podróżowała lub przebywała w regionie, w którym stwierdzono przypadki koronawirusa;
- pracowała lub przebywała jako odwiedzający w jednostce opieki zdrowotnej, w której leczono pacjentów zakażonych nowym koronawirusem,
- miała bliski kontakt z osobą, u której stwierdzono zakażenie (kontakt z przypadkiem potwierdzonym lub przypadkiem prawdopodobnym) czyli:
 1. zamieszkiwała z przypadkiem COVID-19,
 2. miała bezpośredni kontakt fizyczny z przypadkiem COVID-19 (np. podanie ręki),

3. miała bezpośredni kontakt bez zabezpieczania z wydzielinami osoby z COVID-19 (np. dotykanie zużytej chusteczki higienicznej, narażenie na kaszel osoby chorej),
4. przebywała w bezpośredniej bliskości (twarzą w twarz) osoby chorej, w odległości mniejszej niż 2 m przez ponad 15 minut,
5. przebywała w tym samym pomieszczeniu co osoba chora COVID-19 w odległości mniejszej niż 2 m przez co najmniej 15 minut (np. klasie, poczekalni szpitala/przychodni, sali konferencyjnej),
6. należy do personelu medycznego lub jest osobą bezpośrednio opiekującą się chorym z COVID-19 lub osobą pracującą w laboratorium bezpośrednio z próbkami osób chorych na COVID-19 bez odpowiedniego zabezpieczania lub w przypadku gdy doszło do uszkodzenia stosowanych środków ochrony osobistej,
7. miała kontakt na pokładzie samolotu i innych zbiorowych środków transportu obejmujący osoby zajmujące dwa miejsca (w każdym kierunku) od osoby z COVID-19, osoby towarzyszące w podróży lub sprawujące opiekę, członkowie załogi obsługujący sekcję, w której znajduje się chory (w przypadku ciężkich objawów u osoby z COVID-19 lub jej przemieszczania się za bliski kontakt należy uznać wszystkich pasażerów znajdujących się w sekcji lub na pokładzie środka transportu);

§ 2

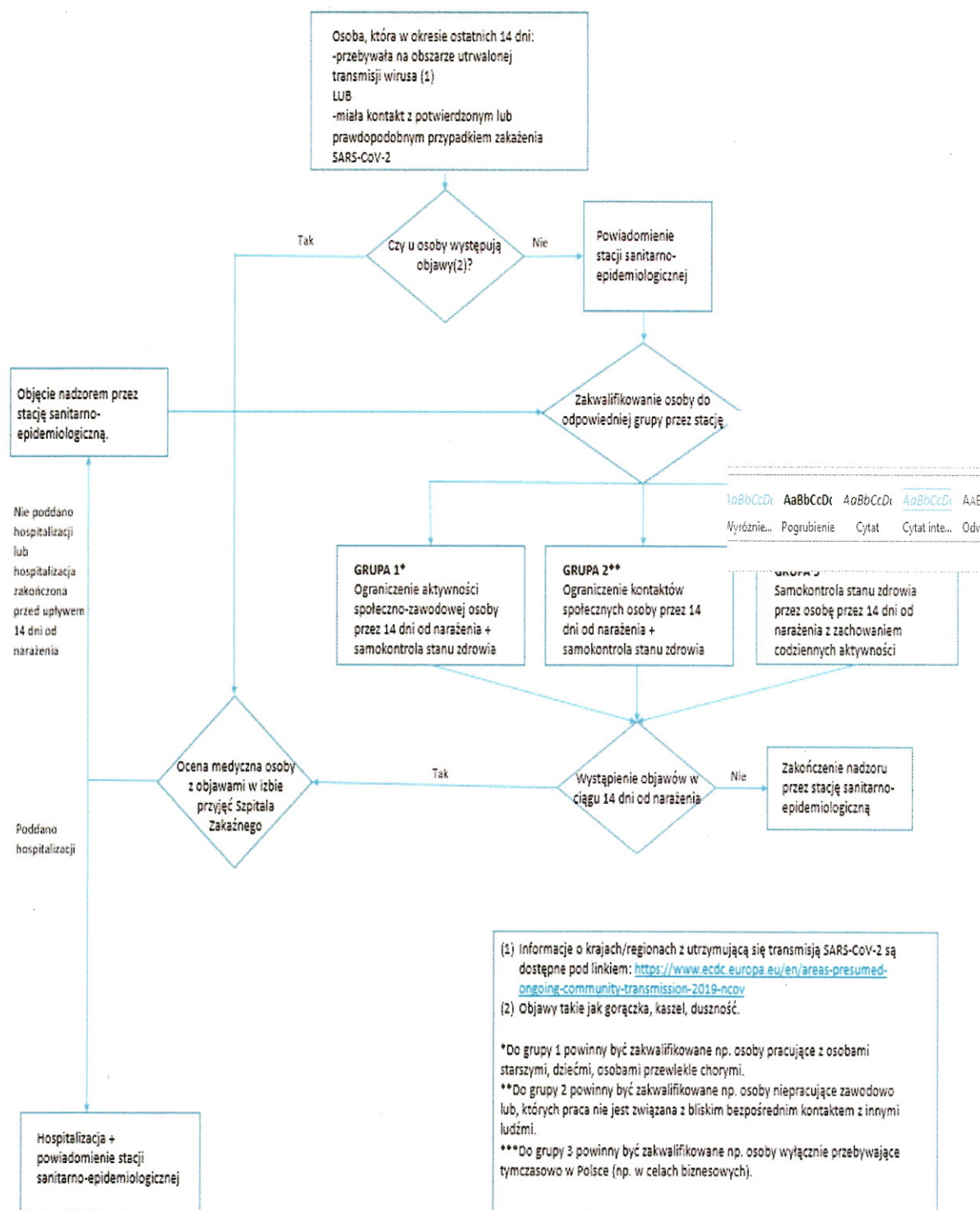
W przypadku stwierdzenia u osoby przebywającej w Gminnym Centrum Kultury w Łajskach lub pracownika Ośrodka Kultury w Wieliszewie, który przebywał w rejonie zagrożenia epidemiologicznego w ciągu ostatnich 14 dni objawów takich jak:

gorączka, kaszel, duszność i problemy z oddychaniem to należy:

1. Umieścić chorego w osobnym pomieszczeniu;
2. Bezzwłocznie, telefonicznie powiadomić stację sanitarno-epidemiologiczną lub najbliższy oddział zakaźny;
3. Zamknąć budynek, nikogo nie wpuszczać ani nie wypuszczać, chyba że takie będą wytyczne Stacji Sanitarno-Epidemiologicznej;
4. Dalej postępować zgodnie z instrukcjami otrzymanymi od pracowników Stacji Sanitarno-Epidemiologicznej;
5. Powiadomić rodziców lub rodzinę chorego;
6. Powiadomić organ prowadzący (Urząd Gminy Wieliszew);

§ 3

Algorytm postępowania:



§ 4

W przypadku, gdy osoba przebywająca w Gminnym Ośrodku Kultury w Łajskach lub pracownik placówki został skierowany do szpitala z podejrzeniem koronawirusa,

dyrektor ośrodka w porozumieniu z właściwym państwowym inspektorem sanitarnym może podjąć decyzję o bezwarunkowym zamknięciu instytucji na jeden dzień w celu przeprowadzenia dekontaminacji pomieszczeń i przedmiotów.

§ 5

Zarządzenie wchodzi w życie z dniem podpisania.

DYREKTOR
Ośrodka Kultury w Wieliszewie

dr Dariusz Skrzydlewski